



Meet de hoogte van de dagmaat. (hoogte berekening zie tabel)



Zaag de stijl op maat met de ijzerzaag of afkortzaag



Boor een gat van 4mm. door de beide lagen. (Mal 1)



Boor een gat van 8mm. door de eerste laag.



Meet de breedte\* dagmaat (breedte berekening zie tabel)



Zaag de onderdorpel af met een ijzerzaag of afkortzaag



Boor een gat van 4mm. ( mal 2)



Soeverein het gat met een boor van 8mm.



Plaats de onderdorpel over de onderwielen



Schroef de onderwielen vast met de draadschroef M4x12



Meet de breedte\* dagmaat (breedte berekening zie tabel) dezelfde maat als onderdorpel



Zaag de bovendorpel op maat met de ijzerzaag of afkortzaag



Sla de onderdorpel over het vullingspaneel met de zachte rubber hamer



Sla de linkerstijl over het vullingspaneel met de zachte rubber hamer



Sla de bovendorpel over het vullingspaneel met de zachte rubber hamer



De bovendorpel met de schroef ring richting het vullingspaneel



Sla de rechterstijl over vullingspaneel met de zachte rubber hamer



Schroef de stijlen vast aan de onderdorpel m.b.v. de schroefbout M6x30



Schroef de stijlen incl. bovenwiel vast aan de bovendorpel m.b.v. de schroef 4.2x30



Sla het kunststof dopje 8 in het bovenste gat



Sla het kunststof dopje 14 in het onderste gat



Meet de lengte van de boven rails en teken deze af met de schrijfhaak



Zaag de boven rails op lengte met de ijzerzaag of afkortzaag



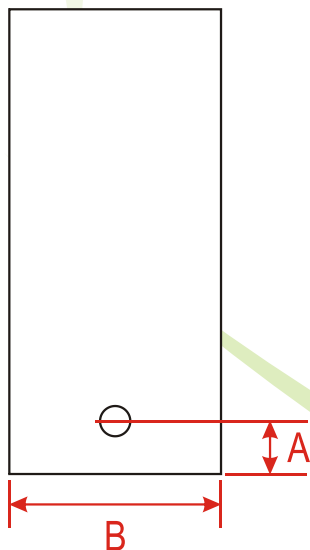
Meet de lengte van de onderrails en teken deze af met de schrijfhaak



Zaag de onderrails op lengte met de ijzerzaag of afkortzaag

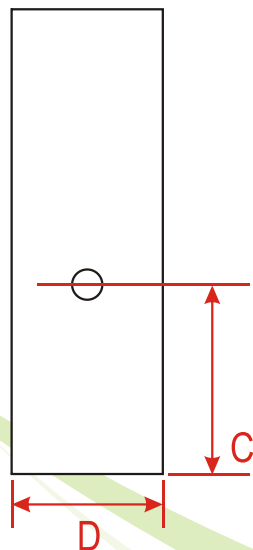
Monteer de boven- en onderrails en plaats de schuifdeuren, stel de schuifdeuren hierna af met een inbusleutel.

mal 1



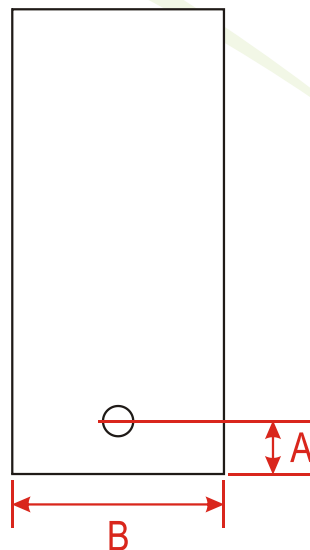
Maat A = 7 mm.  
Maat B = 28 mm.

mal 2



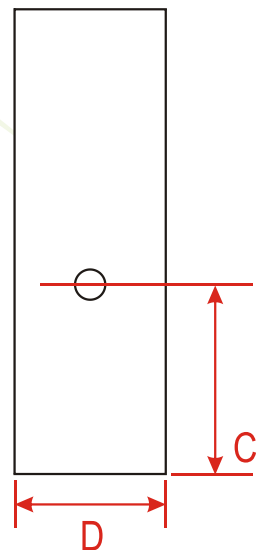
Maat C = 25 mm.  
Maat D = 20 mm.

mal 1



Maat A = 7 mm.  
Maat B = 28 mm.

mal 2



Maat C = 25 mm.  
Maat D = 20 mm.

**Voorbeeld S3000 Berekening ( inbouwmaat, Hoogte x Breedte: 2460 x 2740 )**

Hoogte Dagmaat	Lengte berekening		Gripprofiel lengte	Vulling berekening	Vulling hoogte
2460		-41	2419	-52	2367
Breedte Dagmaat			Dorpel Lengte		Vulling breedte
	÷2		-43	+20	
2740	÷3	913	-37	+20	896
	÷4		-34	+20	

**Berekening**

Hoogte Dagmaat	Lengte berekening		Gripprofiel lengte	Vulling berekening	Vulling hoogte
		-41		-52	
			Dorpel Lengte		Vulling breedte
Breedte Dagmaat	÷2		-43	+20	
	÷3		-37	+20	
	÷4		-34	+20	

**SOLID** schuifdeur  
& kastsystemen  
**DOOR**

# Schuifdeur

## Bouwpakket op maat



Sla de onderdorpel over het vullingpaneel met de zachte rubber hamer



Sla de linkerstijl over het vullingpaneel met de zachte rubber hamer



Sla de bovendorpel over het vullingpaneel met de zachte rubber hamer



De bovendorpel met de schroef ring richting het vullingpaneel



Sla de rechterstijl over vullingpaneel met de zachte rubber hamer



Schroef de stijlen vast aan de onderdorpel m.b.v. de schroefbout M6x30



Schroef de stijlen vast aan de bovendorpel m.b.v. de schroef 4.2x30



Sla het kunststof dopje 8 in het bovenste gat



Sla het kunststof dopje 14 in het onderste gat



Meet de lengte van de boven rails en teken deze af met de schrijfhaak



Zaag de boven rails op lengte met de ijzerzaag of afkortzaag



Meet de lengte van de onderrails en teken deze af met de schrijfhaak



Zaag de onderrails op lengte met de ijzerzaag of afkortzaag

Monteer de boven- en onderrails en plaats de schuifdeuren, stel de schuifdeuren hierna af met een inbusleutel.

[www.soliddoor.nl](http://www.soliddoor.nl)

formaat 185 x 260mm