

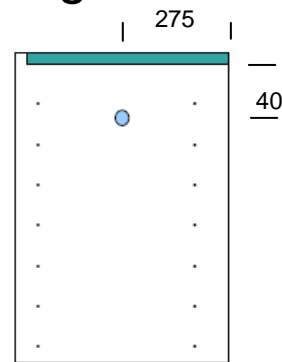
# Montage Handleiding Accessoires

## Kledingstang:

Maat A : 40 mm vanaf de bovenliggende constructieplank.

Maat B: 275 mm vanaf achterzijde tussenwand.

Genoemde maten = het bovenste schroefgat van de kledingbeugel




---

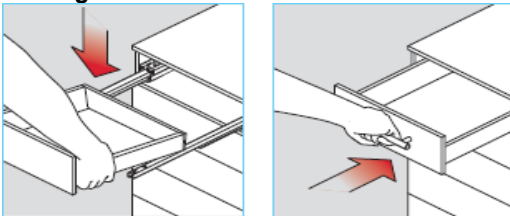
## Lade softclosing:

Schroef de 1e schroef in het 4e rijboringgat vanaf de bovenliggende constructieplank, en in het 3 gat van de ladegeleider.

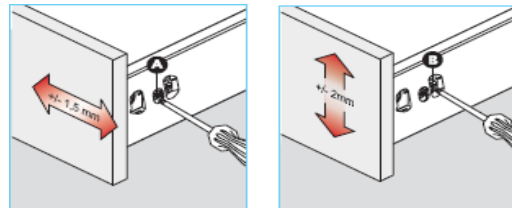
Schroef de 2e schroef in een van de achterste gaten van de ladegeleider. En zorg dat de geleider evenwijdig zit aan de bovenliggende constructieplank.

Herhaal dit tot alle ladegeleiders gemonteerd zijn. Met 4 rijboring gaten tussen de ladegeleiders.

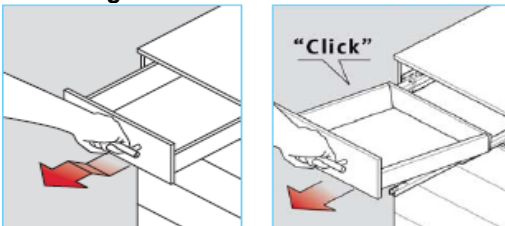
### Montage Lade:



### Afstellen Ladefront:



### Demontage Lade:




---

## Legplank :

Steek de legplankhouder in een van de gewenste rijboring gaten.

---